



## DMF-Z 型电磁脉冲阀



DMF-Z 型电磁脉冲阀 DMF-Z 型电磁脉冲阀为直角型阀其进出口之间的夹角为 90°，DMF-Z 型电磁脉冲阀适用于储气筒与除尘喷吹管的安装连接，气流畅通，能提供符合要求的清灰气脉冲。

 服务热线：0317-5660116      189 3171 7856

**DMF-Z 型电磁脉冲阀**为直角型阀其进出口之间的夹角为 90°，DMF-Z 型电磁脉冲阀适用于储气筒与除尘喷吹管的安装连接，气流畅通，能提供符合要求的清灰气脉冲。DMF-Z 型电磁脉冲阀

**DMF-Z 型电磁脉冲阀技术指标：**

工作压力：0.3-0.6Mpa 工作介质：清洁空气

电压：Dc24v/Ac220v 电流：800mA/60mA

使用环境：温度 -10°C~55°C 空气相对湿度不超过 85%

膜片寿命：100 万次或 2~3 年



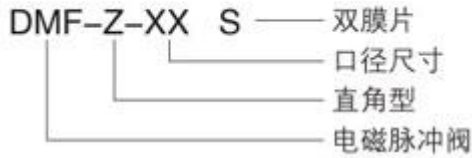
# 河北富宇环保设备有限公司

Hebei Fuyu environmental protection equipment Co., Ltd

### DMF-Z型电磁阀型号规格表:

(mm)

型号含义:

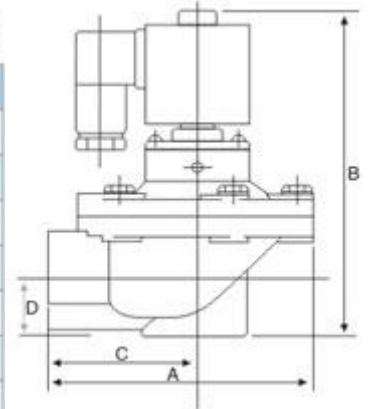


型号	口径	接口直径		工作电压	工作压力
		英制	公制		
DMF-Z-20	$\frac{3}{4}''$	G $\frac{3}{4}''$	20	DC24V	0.2-0.6MPa
DMF-Z-25	1''	G1''	25		
DMF-Z-40	1 $\frac{1}{2}''$	G1 $\frac{1}{2}''$	40		
DMF-Z-40S	1 $\frac{1}{2}''$	G1 $\frac{1}{2}''$	40		
DMF-Z-50S	2''	G2''	50		
DMF-Z-62S	2 $\frac{1}{2}''$	G2 $\frac{1}{2}''$	62		
DMF-Z-76S	3''	G3''	76		

### DMF-Z型电磁脉冲阀各种规格外形尺寸表:

(mm)

型号	宽度	A	B	C	D
DMF-Z-20	80	88	128	48	20
DMF-Z-25	96	108	136	60	23
DMF-Z-40	112	131	148	75	32
DMF-Z-40S	112	131	180	75	32
DMF-Z-50S	160	180	206	100	43
DMF-Z-62S	188	204	226	110	49
DMF-Z-76S	200	220	250	120	66



### DMF-Z型电磁脉冲阀安装示意图:

